

CATIA GB 标准定制

洪天罡

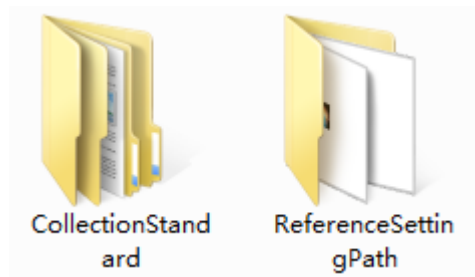
城聚科技 CITYTEAM

中南路中商广场 B2905

1st

我们先在C:\Users\Users name\AppData\Roaming\DassaultSystemes
目录下新建两个文件夹

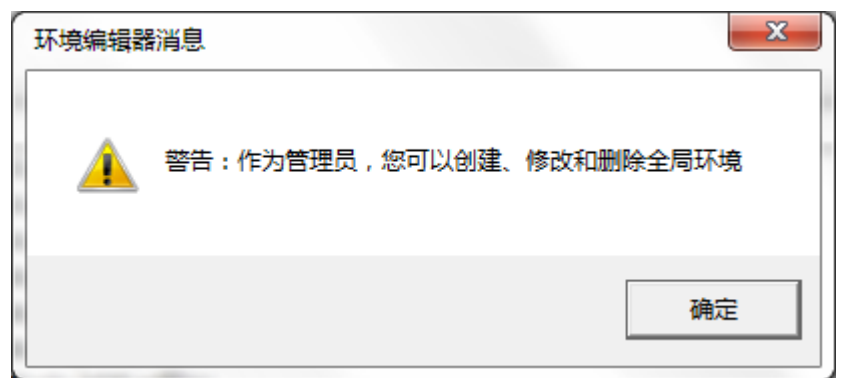
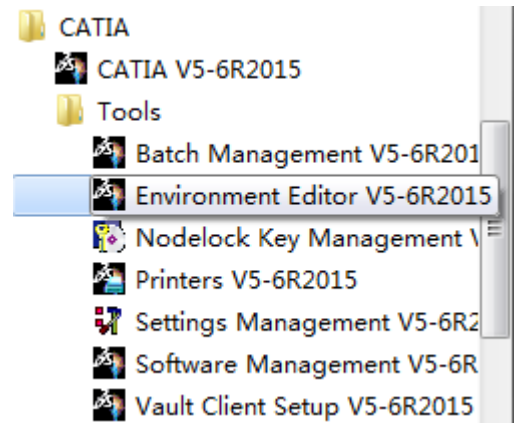
1) CollectionStandard 2) ReferenceSettingPath, 作为以后自定义的
环境目录



2nd

我们先单击, 打开 开始菜单 - 程序
- CATIA - Tools - Environment Editor

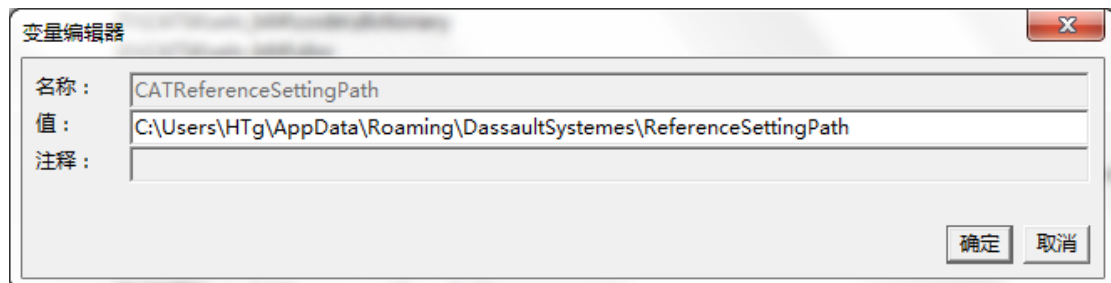
右击以管理员模式打开, 系统会弹出消息对话框,
在环境编辑器消息对话框中单击“是”,
然后在弹出的警告框中, 继续单击“确定”。



找到 CATReferenceSettingPath 右击编辑变量，赋予“值”，值为

C:\Users\Users name\AppData\Roaming\DassaultSystemes\

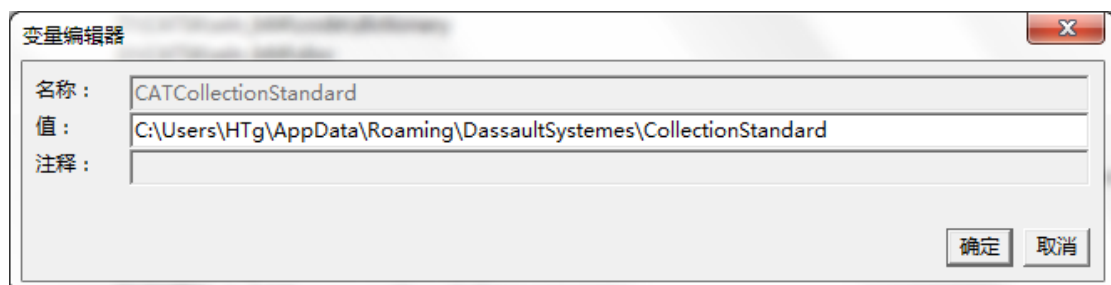
ReferenceSettingPath



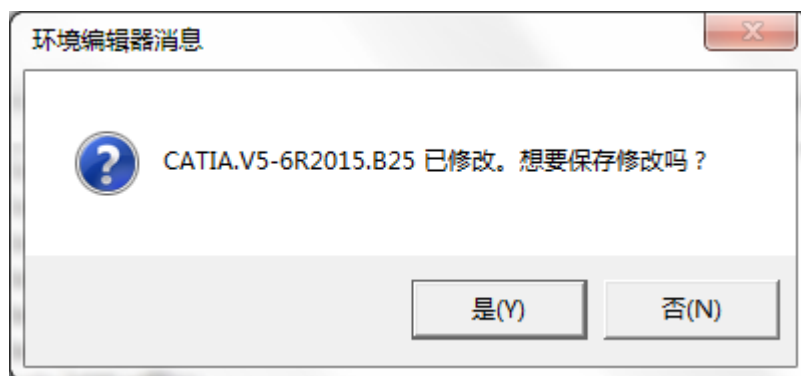
找到CATCollectionStandard 右键编辑变量，赋予“值”。值为

C:\Users\Users name\AppData\Roaming\DassaultSystemes\

CollectionStandard



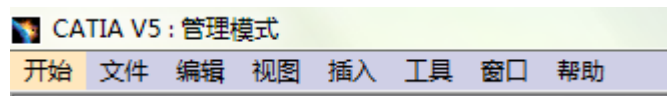
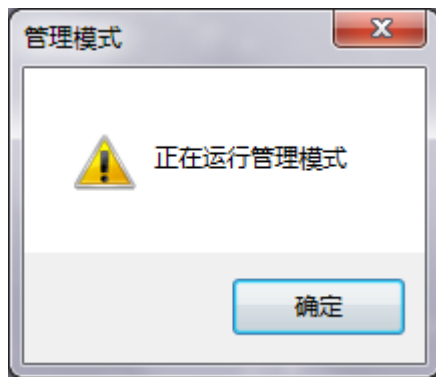
然后关闭环境编辑器，在弹出的对话框中单击“是”，保存修改。



3rd

打开运行 (WIN+R)，运行“CNEXT -admin” ，（注意，短横杠前面一定要加空格。）进入CATIA的管理模式。

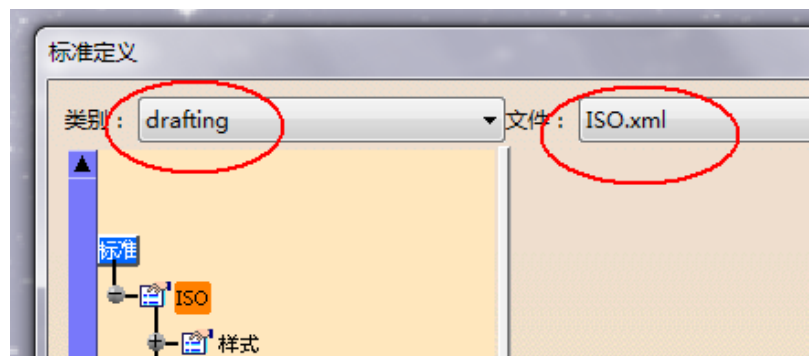
或者在桌面上，复制一个CATIA的图标，给定新创建的CATIA的图标名称为CATIA-admin，右击进入属性，在快捷方式选项卡，目标的文本框中找到CNEXT.exe这几个字符在后面输入： 空格 横杠 admin 空格。单击确定按钮，然后运行这个图标，启动CATIA的管理模式。



完成前三步操作后，我们就可以在CATIA的管理员模式下定制标准了。

1st

我们通过下拉菜单中“工具” - “标准” 命令，系统会弹出“标准定义”对话框。在这个对话框，“类别”的下拉菜单中选择“drafting”，然后在“文件”的下拉列表中选择“ISO”的这个选项。即，我们在基于ISO这个标准的基础上进行修改，定制标准。



2nd

我们在节点选择上选择：**标准 - ISO - 样式 - 长度/距离尺寸 - Default - 字体 - 名称**，在右侧的名称文本框中输入字体的名称，（例如**SSS4**）修改完成后；同样的在**字体**节点下选择**尺寸**这个节点，在右侧的尺寸文本输入框中输入“**5**”。同样的方法，我们对其他的**样式**下的子节点也进行**字体名称和尺寸**的修改。没有**字体**这个节点的就**不需要修改**。

3rd

修改箭头的样式：在**样式**节点下，选择：**长度/距离尺寸 - default - 符号 - 第一个符号 - 类型**，右侧下拉列表中，选择**实心箭头**；再次在符号节点下选择，**第二个符号 - 类型**，右侧下拉列表中，选择**实心箭头**。（没有符号节点的就**不需要更改**）完成对箭头样式的修改。

4th

字体名称和尺寸修改完成之后，收起**样式**这个节点，打开**常规**节点，在**常规**节点下，选择**允许的文本字体**，输入几个常用的字体，例如**SSS4, SICH**，可以根据制图的需要来进行添加。同样在**常规**的节点下，选择**允许的文本字体的大小**，将字体大小依次改为**3.5 , 5 , 7 , 10 , 14 , 20**。修改完成后收起**常规**节点。

5th

打开尺寸节点找到：尺寸线：显示和范围（对于翻转符号），超限长度，在右侧文本框中改为 6；

在尺寸节点下找到：尺寸和标注引出线符号：实心箭头大小（简单箭头和双箭头），在右侧文本框中改为 4

在尺寸节点下找到：尺寸和标注引出线符号：实心箭头角度（简单箭头和双箭头），在右侧文本框中改为 20。

在尺寸节点下找到：倒角尺寸：分隔符字体高度，在右侧文本框中改为 5。关闭尺寸节点。

6th

打开标注节点：粗糙度 - 布局，全部改为已授权。点击左侧下方另存为新文件按钮，命名为GB，这样就完成了GB标准的定制。

7th

应用：将GB.xml文件拷贝到文件安装目录下，

例如

D:\CATIA\win_b64\resources\standard\drafting。

放入drafting文件夹后，

打开CATIA就可以使用自己制作的GB标准了

（不需要进管理模式）。

