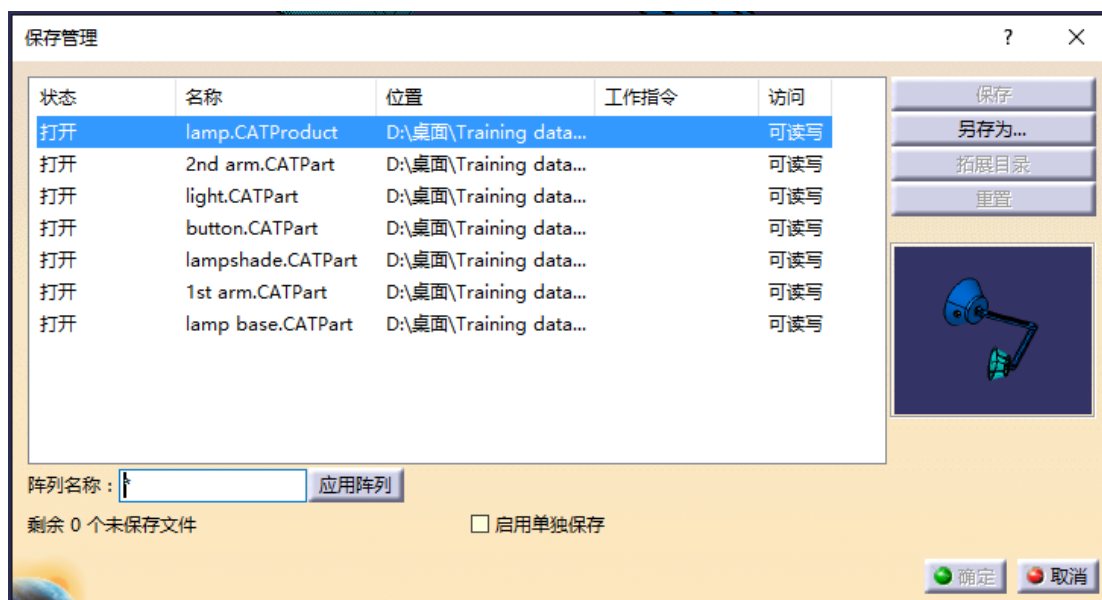


CATIA 保存管理功能介绍

CATIA 中，严谨的保存，都应该用保存管理：

- 1) 可以避免以后丢失 Link ；
- 2) 在借用零件时，不会覆盖原借用件 ；
- 3) 可以把所有的 Part/装配保存到同一文件夹下。

建议以后大家都用保存管理来进行保存。



这就是打开保存管理后的界面。可以看到，有保存；另存为...；拓展目录；重置；应用阵列。这几个按钮。

- 1) 保存：当对一个已存在的文档进行操作后，打开保存管理，可进行的操作有保存和另存为...，保存---覆盖原有文档；另存为...---储存为新文档。
- 2) 另存为：在创建一个 Part/Product 等等文档后，往往需要进行保存，单击另存为...按钮，即会跳出选择保存路径的对话框，可以修改文件名，修改保存类型，然后单击保存，单击确定，即完成保存设置。
- 3) 拓展目录：可以把所有的文件，拉到一起，即在同一目录中保存选定文档，及其所有

子文档。应用拓展目录的前提是，所有子文档与选定文档，都应用了相同的阵列名称。

- 4) 应用阵列：简单来说就是集体加前缀，输入一个阵列名称，选定多个文档，应用阵列，即可将选中的文档，全部加上同一个前缀，前缀就是阵列名称。使用阵列之后，即可使用拓展目录功能。

希望大家可以将保存管理这个功能用好。谢谢！